

UPUTSTVO ZA RAD

PHC vanjski kabel za zaštitu od smrzavanja s termostatom



1. Opće informacije

Ovaj proizvod je dizajniran i proizveden isključivo za zaštitu vodovodnih cijevi od smrzavanja.

Termostat se uključuje kada je vanjska temperatura ispod 3 °C i isključuje se kada se cijev zagrije na temperaturu od oko 10 °C.



Neispravna instalacija, uporaba i održavanje grijaćeg kabela može uzrokovati nezgode i požar, kao i strujni udar, a kvar proizvoda zbog nepravilne uporabe može dovesti do smrzavanja cijevi za vodu.

Grijaći kabel se mora postaviti u skladu s važećim električnim standardima i zakonima.

Prije kupnje provjerite jeste li odabrali ispravnu duljinu grijaćeg kabela za cijev.

2. Vodič za odabir

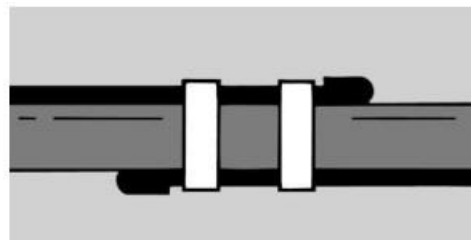
Kako biste odabrali odgovarajuću duljinu kabela za zaštitu od smrzavanja, važno je uzeti u obzir sljedeće točke: grijaći kabel mora biti dovoljno dugačak da prolazi duž dna vodoravne cijevi ili duž vodoravne strane okomite cijevi (uključujući ventile) bez križanja ili spiralno.



Nikada nemojte koristiti grijaći kabel duži od duljine cijevi koju želite zaštititi od smrzavanja.

- Grijaći kabel mora biti postavljen ravno duž cijevi i štiti cijev do promjera 1-3 cm.
- Za cijevi nestandardnih dimenzija ili većih promjera, koristite dva grijaća kabela koji idu paralelno na suprotnim stranama, kao što je prikazano na slici. Maksimalni promjer ne smije biti veći od 1 metra. Nemojte postavljati kabel na cijevi kraće od jednog metra.

U slučaju cijevi standardne veličine, postavite grijaći kabel odgovarajuće duljine izravno na dno vodoravne cijevi ili, u slučaju okomite cijevi, pričvrstite ga duž bočne izloženiye strane.



- U slučaju manjih, tanjih cijevi, grijaći kabel može biti do 0,6 metara, odnosno 60 centimetara, kraći od cijevi. Kod cijevi većeg promjera potrebno je paralelno pričvrstiti dva kabela duž suprotnih strana cijevi. Maksimalni promjer ne može biti veći od 1 metra.

Informacije o proizvodu

| Šifra | Napon V | Dužina kabela | Snaga W/m | Watt | Amper | Ohm |
|-----------|---------|---------------|-----------|------|-------|---------|
| PHC-15-1 | 230 | 1 | 15.0 | 15 | 0,06 | 3526,68 |
| PHC-15-2 | 230 | 2 | 15.0 | 30 | 0.13 | 1763.33 |
| PHC-15-3 | 230 | 3 | 15.0 | 45 | 0.19 | 1175,55 |
| PHC-15-4 | 230 | 4 | 15.0 | 60 | 0.26 | 881.67 |
| PHC-15-5 | 230 | 5 | 15.0 | 75 | 0.32 | 705,33 |
| PHC-15-6 | 230 | 6 | 15.0 | 90 | 0.39 | 587.78 |
| PHC-15-7 | 230 | 7 | 15.0 | 105 | 0.45 | 503,80 |
| PHC-15-8 | 230 | 8 | 15.0 | 120 | 0.52 | 440.83 |
| PHC-15-10 | 230 | 10 | 15.0 | 150 | 0.65 | 352.67 |
| PHC-15-12 | 230 | 12 | 15.0 | 180 | 0.78 | 293,89 |
| PHC-15-15 | 230 | 15 | 15.0 | 225 | 0,97 | 235,11 |
| PHC-15-20 | 230 | 20 | 15.0 | 300 | 1.30 | 176.33 |
| PHC-15-24 | 230 | 24 | 15.0 | 360 | 1,56 | 146,94 |
| PHC-15-25 | 230 | 25 | 15.0 | 375 | 1,63 | 141,06 |
| PHC-15-30 | 230 | 30 | 15.0 | 450 | 1,95 | 117,55 |
| PHC-15-40 | 230 | 40 | 15.0 | 600 | 2,6 | 88,16 |
| PHC-15-50 | 230 | 50 | 15.0 | 750 | 3,26 | 70,53 |
| PHC-15-60 | 230 | 60 | 15.0 | 900 | 3,91 | 58,77 |



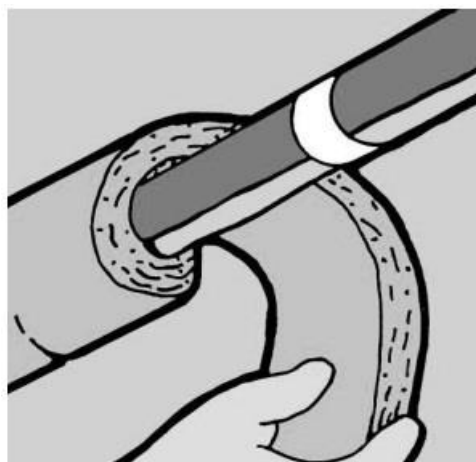
PAŽNJA: Morate se strogo pridržavati sljedećih devet točaka, ako to ne učinite, može doći do pregrijavanja, što može dovesti do opasnosti od požara i strujnog udara.

- Nikada nemojte koristiti grijaći kabel u smotanom stanju
- Nikada nemojte postavljati ako vanjska temperatura može uzrokovati pregrijavanje. Nemojte koristiti za zagrijavanje cijevi temperature iznad 65 °C, na primjer u slučaju parnih cijevi.
- Nikada, ni na koji način ne mijenjajte ništa na grijaćem kabelu. Ako ga skratite, pregrijat će se. Treba izbjegavati bilo kakve preinake jer s time se poništava jamstvo. Kad se jednom zarezne u kabel, to se ne može popraviti.
- Cijelom dužinom termostat i grijaći kabel moraju biti u kontaktu s cijevi.
- Nikada nemojte koristiti metalnu vezicu za pričvršćivanje grijaćeg kabela na cijev.
- Nikada nemojte postavljati isti grijaći kabel na nekoliko cijevi, to može uzrokovati pregrijavanje grijaćeg kabela, što može dovesti do opasnosti od požara i strujnog udara.
- Nikada se ne smiju dodirivati, križati ili preklapati grijaći kabel na cijevi, jer to može uzrokovati pregrijavanje, što može dovesti do opasnosti od požara i strujnog udara.
- Nikada ne postavljajte ovu vrstu grijaćeg kabela u zid, pod ili strop.
- Zapaljivi materijal ne smije biti unutar 13 mm od grijaćeg kabela nakon dovršetka instalacije.

3. Opće upute za instalaciju

Potrebni su sljedeći alati i materijali:

Škare, metar, plastične vezice, samoljepljiva traka za pričvršćivanje, zaštitne naočale, ne zapaljiva izolacija za cijevi



1. Prije postavljanja, provjerite je li područje oko cijevi slobodno i čisto, bez zapaljivih materijala. Uklonite staro ljepljivo i oštre izbočene rubove.
 2. Minimalna temperatura ugradnje grijaćeg kabela je $-10\text{ }^{\circ}\text{C}$. Nemojte instalirati ako je kabel hladniji od ove temperature. Ako je grijaći kabel zaleđen zbog hladnoće, potrebno ga je prvo odmotati i priključiti na mrežu dok se ne zagrije da bude dovoljno fleksibilan da se može postaviti na cijev.
 3. Provjerite jeste li utaknuli kabel u pravilno uzemljenu utičnicu. Koristite 230 volti i provjerite da mreža nije preopterećena. Provjerite u tablici koliko ampera zahtijeva grijaći kabel, da li ga je moguće spojiti.
 4. Termostat (nalazi se na kraju grijaćeg kabela) mora čvrsto pristajati na cijev i biti dobro pričvršćen visokokvalitetnim ljepljivom trakom ili brzim vezicama. Termostat treba postaviti na najhladniju točku cijevi.
 5. Potrebno ju je svakih 15 cm pričvrstiti brzim kopčom/vezicom i po mogućnosti oblijepiti aluminijskom ljepljivom trakom.
 6. U slučaju vanjske uporabe potrebna je cijevi izolirati omotačem, koja se mora postaviti na grijaćeg kabela i na vrh termostata.
 7. Prvenstveno se preporuča za grijanje metalnih cijevi, ako ga stavljate na plastičnu cijev prvo je omotajte aluminijskom ljepljivom trakom.
- Ukoliko ga želite montirati na peteroslojne vodovodne cijevi, poželjno je cijevi cijevi obmotati aluminijskom ljepljivom trakom oko željene površine, jer je na taj način puno bolja provodljivost topline grijaćeg kabela.

Prije početka sezone grijanja uvijek provjerite grijaći kabel i njegov priključak na mrežu. Ako vidite bilo kakvo oštećenje grijaćeg kabela, bilo da je prerezan, spaljen, napuknut, žvakan od strane životinje ili da stoji u vodi, odmah ga isključite iz električne mreže, i uklonite iz upotrebe.

Grijaći kabel se ne može popraviti ako je oštećen.

Na kraju sezone grijanja, kada je temperatura trajno iznad 10°C, preporučljivo je isključiti iz električne mreže.

Proizvođač/Uvoznik:

Dimat Kft.

Nagy-Berki út 5,

7634 Pecs

Mađarska

Podrijetlo: Kina**Zastupnik i distributer za Hrvatsku:**

MIRAKUL INOVATIVNA GRIJANJA d.o.o.

Sjedište i webshop:

Petrića glava 13a, 22240 Tisno

Telefon: 022/438-620

Trgovina: Osijek, ul. Josipa Huttlera 33

Telefon: 031/301-244

E-pošta: prodaja@mirakul-inovativna-grijanja.hr

www.mirakul-inovativna-grijanja.hr

